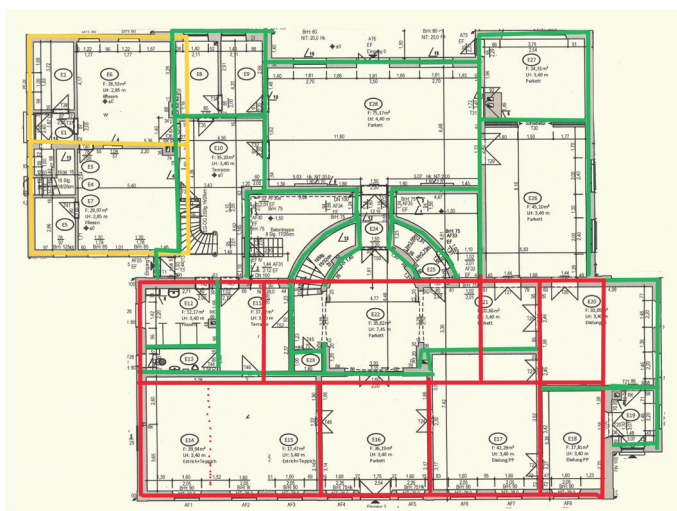




Herrenhaus Wulfshagenerhütten



Der vordere Teil des heutigen Gebäudes ist im Erdgeschoss ca. 350 Jahre alt. Der damalige Grundriss ist im Plan **ROT** dargestellt. Die Aufstockung am Beginn des 19. Jahrhunderts machte den Einbau eines Treppenhauses erforderlich, dessen Lage nicht bekannt ist. In diese zweite Bauphase ist auch der Neubau des Wirtschaftsgebäudes (**GELB**) einzuordnen. Bei der großen Erweiterung um 1906 wurden weite Teile des Vorderhauses erheblich verändert (**GRÜN**).



1669: Erster Bau am heutigen Standort

Die Witwe Magdalene von Thienen ließ ein eingeschossiges Herrenhaus am heutigen Standort errichten. Hier lebte sie mit ihren sechs Kindern bis zum Konkurs des Gutsbetriebes 1681.



So könnte das Herrenhaus der Magdalene von Thienen am heutigen Standort ausgesehen haben. Foto 1931 Gut Hütten

1820: Aufstockung, Wirtschaftsgebäude

Anfang des 19. Jahrhunderts wurde das Herrenhaus um ein Geschoss aufgestockt. Hinter der Südwestecke entstand ein Wirtschaftsgebäude mit Küche, Wäscherei und Verwalterwohnung im Obergeschoss (im Bild links).



Ansicht des Herrenhauses um 1880



Damalige Ansicht von Südost im Modell. Das Wirtschaftsgebäude steht in einem Abstand von 1,50 m versetzt hinter dem Herrenhaus

1906: Große Erweiterung, Gartensaal

Zwei Seitenflügel, eine Treppenhalle und ein großer Gartensaal verdoppelten die ursprüngliche Fläche des Herrenhauses.

Die Empfangsräume wurden aufwendig im Geschmack der Zeit zwischen Jahrhundertwende und erstem Weltkrieg gestaltet. Das Herrenhaus erhielt eine Dampf-Zentralheizung und elektrischen Strom über ein Generatorenhaus am Verwaltergebäude.

Eine repräsentative Zufahrt mit Rondell wurde angelegt. Der Park hinter dem Herrenhaus erfuhr eine neue Gestaltung.



Das geschmückte Herrenhaus kurz nach Baufertigstellung. Das Foto wurde vermutlich 1907 aufgenommen, anlässlich der Feierlichkeiten zur Silberhochzeit von Minna und Heinrich Wehber



Ansicht der Parkseite um 1935